

P02-3

自施設での肝細胞がんの治療データ分析

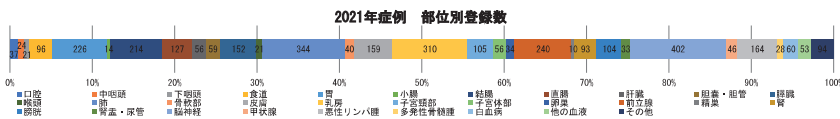
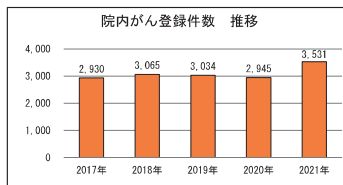
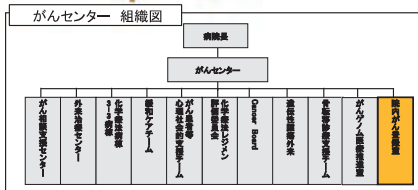
小船 光貴¹⁾、大瓦 三香¹⁾、坂口 花菜¹⁾、勝沼 侑香¹⁾、鶴見 有里彩¹⁾、
星野 寛道²⁾、金子 博子²⁾、佐々木 美沙²⁾、永根 基雄³⁾

- 1) 杏林大学医学部付属病院院内がん登録室(診療情報管理室)
- 2) 杏林大学医学部付属病院院内がん登録室(診療支援室)
- 3) 杏林大学医学部付属病院がんセンター(脳神経外科)

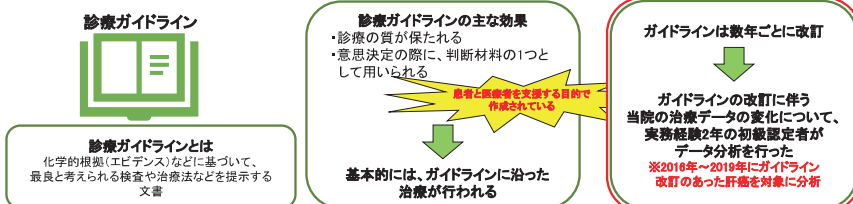
杏林大学医学部付属病院の概要



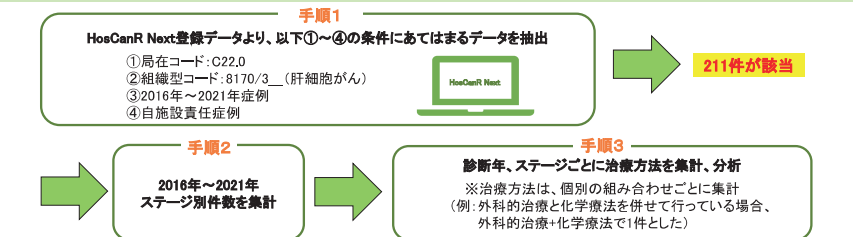
- 特定機能病院
- 地域がん診療連携拠点病院
- 二次医療圏: 北多摩南部
- 許可病床 1,153床
- 1日平均外末患者数 2,060人
- 平均在院日数 11.43日



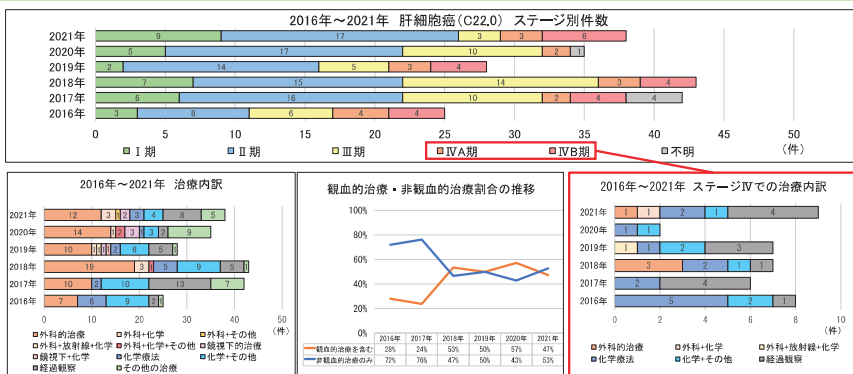
目的



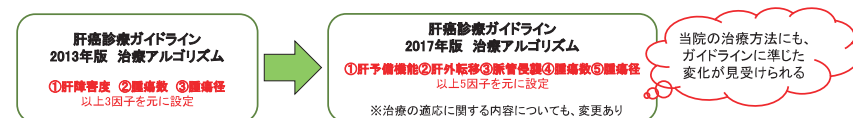
方法



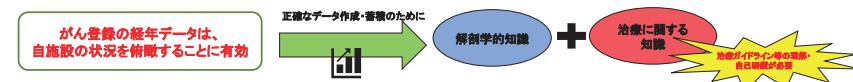
結果



考察



結語



参考文献
 ◆一般社団法人 日本肝臓学会、『肝臓診療ガイドライン 2013年版』金原出版株式会社
 ◆一般社団法人 日本肝臓学会、『肝臓診療ガイドライン 2017年版』金原出版株式会社
 ◆国立研究開発法人国立がん研究センター、「標準治療と診療ガイドライン〜人ひとりによっての最適な治療を選択するにあたって〜」がん情報サービスホームページ (https://ganjoho.jp/public/knowledge/guideline/index.html)

当診療発表に限り、
開示すべきCOIはありません。