

地域がん登録によるがん患者の死因調査

佐藤 幸雄* 松田 徹 菊地 惇 齋藤 幹郎

1. 目的

がん患者の死因について検討する。

2. 対象

期間内の死亡者についての死因の収録が可能な1974年から1996年までの地域がん登録患者を対象とした。1974年から1991年までは10年間、1992年から1996年までは5年間のデータを用いた。

3. 方法

予後調査は住民票照会とし、それぞれの期間における死因の分類は原がん死、他がん死、他因死とした。期間中死亡率は罹患後、各年におけるその年の死亡率を表した。すなわち、各年の死亡者数をその年当初の生存者数で除した値とした。

4. 結果

(1) 生存期間別死因頻度

全がんの原がんによる死亡は罹患後1年以内死亡の90%を占め、以後漸減し10年目には27%となった。一方、5年を超えた時期から他がん死が多くなり、11~23%となった。がん以外の死因で死亡した率は5年目ころから約30%、10年目では50%と増加した(表1)。

疾患別には、胃では10年目ころの他がん死が多く、10年目近くの他因死も多かった。肺では1から3年目の原がん死が多く、乳は同時期の原がん死が少なく、後半の原がん死が多か

った。子宮は1から3年目の原がん死が多く、後半の他がん死が多かった(図1)。

(2) 死因別期間中死亡率

原がん死の期間中死亡率は、初期は肺がんが高く、胃がんは中間、乳がん、子宮がんは低値を示した。その後も肺がんは4から10年の間、他のがんより常にやや高めだったが、子宮がんはほぼ全期間を通じて低値を示した。他がん死による期間中死亡率は初期は肺、乳で低く、胃は5年以降が高い傾向にあった(表2、図2)。

5. 考察

がん患者の死亡には原がん死、他がん死、他因死があるが、その頻度や傾向は必ずしも知られていない。死因調査も含めた予後調査が確実にこなわれていけば地域がん登録でも詳細な検討が可能になる。地域がん登録を用いてこれらの傾向を把握しておくことは重要である。

本県ではがん罹患後の5年および10年後の住民票による追跡調査をおこなっている。現在、1974~1991年罹患者の10年間、1992~1996年罹患者の5年間の調査が完了している。死因については、がん死亡小票のみと照合しているため、原がんや他がんによる死亡は収録しているが、がん以外の死因による死亡は不明である。そのためがん患者の死亡およびその死因を知るために罹患患者全員を追跡調査することは出来ない。よって、罹患年次ごとに死亡、死因の収録が完全な期間の分について期間中の死亡

*山形県立がん・生活習慣病センター
〒990-2292 山形市大字青柳 1800

率と、その死因構成を集計した。

期間中死亡率は罹患後、各年におけるその年の死亡率を現した。したがって、長期の期間中死亡率は古い年代の罹患者のデータも含まれ、がんの医療状況の変化による影響は加味されなければならない。

生存期間別死因頻度は臓器別に様相が異なり、例えば胃では10年目ころには他がん死が多く、重複がん対策も大きな課題であることが示された。同様に子宮がんの場合も後半の他が

ん死が多いことが示された。しかし、乳がんでは後半になっても依然として原がん死が多く、死亡率そのものは大きくないが、もれのない経過観察システムの構築や化学療法の検討などの点で、留意すべき面があることを示している。

期間中死亡率は初期は肺がんが高く、胃がんは中間、乳がん、子宮がんは低値を示した。

以上よりがん罹患後の死亡状況の実態を示した。

表 1. がん患者の生存期間別死因頻度

部位	生存期間 (年)	死 因			
		原癌	他癌	他因	全死因
全部位	~ 1	89.9%	1.7%	8.4%	100%
	~ 2	87.1%	3.3%	9.7%	100%
	~ 3	77.1%	5.5%	17.4%	100%
	~ 4	67.9%	7.9%	24.3%	100%
	~ 5	59.8%	8.2%	32.0%	100%
	~ 6	52.9%	11.1%	36.0%	100%
	~ 7	41.9%	16.2%	41.9%	100%
	~ 8	37.3%	13.6%	49.1%	100%
	~ 9	29.1%	14.6%	56.3%	100%
	~ 10	27.4%	22.9%	49.7%	100%

表 2. がん患者の死因別期間中死亡率

部位	生存期間 (年)	死 因			
		原癌	他癌	他因	全死因
全部位	~ 1	22.1%	0.4%	2.1%	24.5%
	~ 2	8.4%	0.3%	0.9%	9.7%
	~ 3	4.6%	0.3%	1.0%	5.9%
	~ 4	2.6%	0.3%	0.9%	3.9%
	~ 5	1.7%	0.2%	0.9%	2.8%
	~ 6	1.2%	0.3%	0.8%	2.3%
	~ 7	0.8%	0.3%	0.8%	1.9%
	~ 8	0.7%	0.3%	0.9%	1.9%
	~ 9	0.5%	0.3%	1.0%	1.8%
	~ 10	0.4%	0.3%	0.7%	1.4%

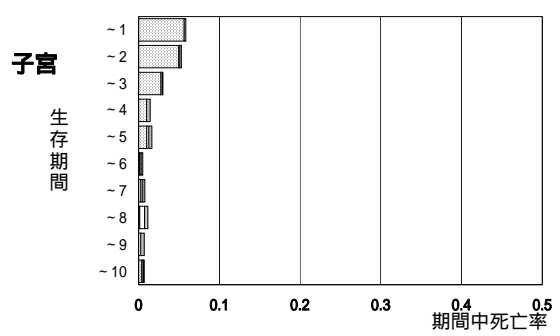
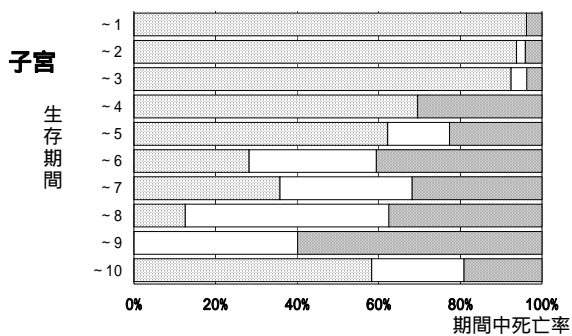
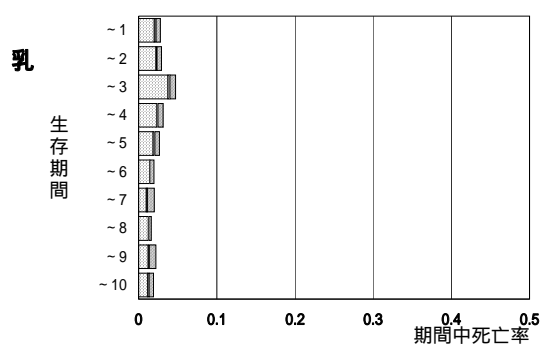
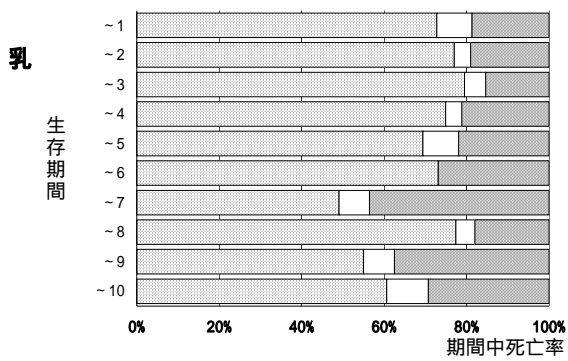
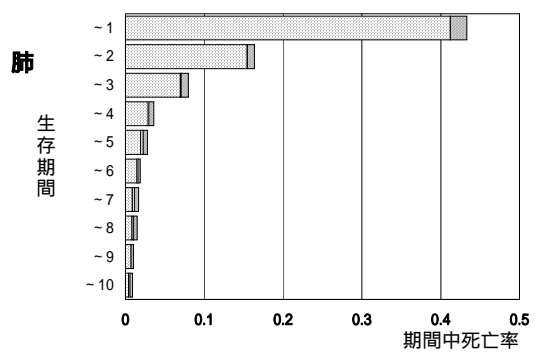
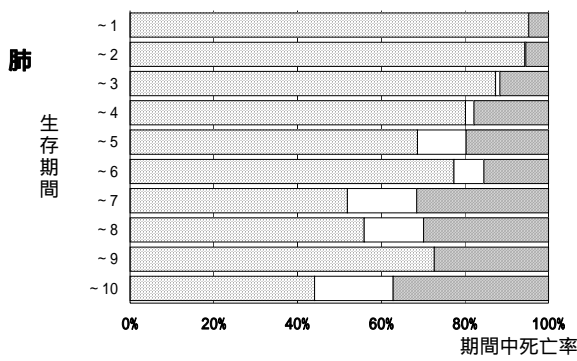
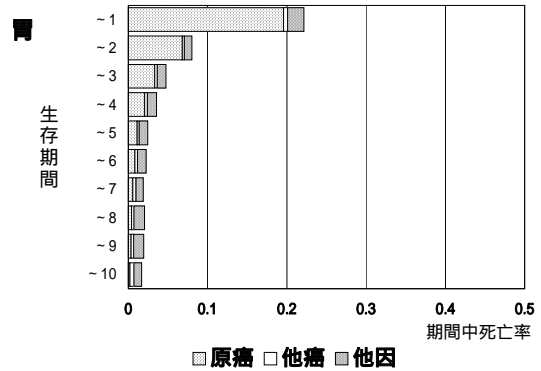
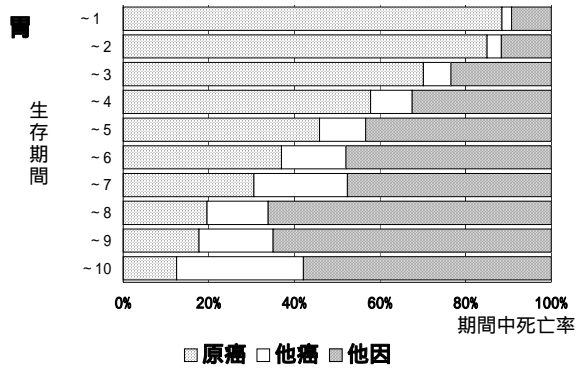


図 1. がん患者の生存期間別死因頻度

図 2. がん患者の死因別期間中死亡率